

1000万円台の家
2000万円台の家
3000万円台の家
4000万円台の家
リフォーム

3 私たちが希望した3つのこと

- Mさん邸の場合 ■家族構成/夫婦・子ども1人
- 1.開放的な吹き抜けリビング
家族が集うリビングは、梁を見せた吹き抜けにして、明るく開放的な空間に
 - 2.暖かくて住み心地の良い家
土壌蓄熱・サーマスラブを導入して、冬も暖かく過ごせる快適な住まいに
 - 3.いつもスッキリ片付く玄関
玄関を来客用と家族用に分け、収納スペースを増やすことでスッキリした玄関

この会社に決めた理由

希望はプロヴァンス風の家。いろいろ見て回った中で、エープラスハウスの家が一番雰囲気良かったのが決め手です。スタッフの方も皆さん親切で、安心して家づくりが出来ました。

① 実例建物DATA

- 【工 法】 木造軸組工法
【敷地面積】 218.07㎡(約65.96坪)
【延床面積】 120.86㎡(約36.56坪)
1階66.24㎡(約20.03坪)
2階54.65㎡(約16.53坪)
【設計期間】 約2ヶ月 【工事期間】 約3ヶ月

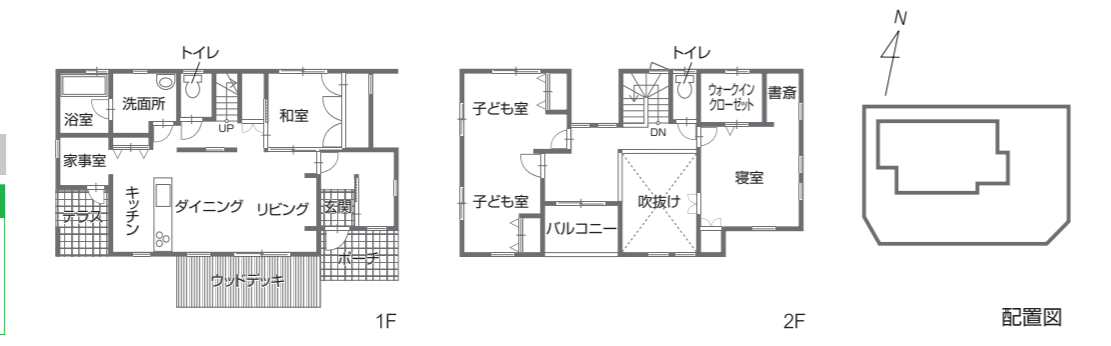
【建築費用】 2,100万円 (設計料含む)

建築費に含まれるもの

- エアコン代 カーテン代 照明代 造作家具代
- オール電化 太陽光パネル IHヒーター
- テラスorデッキ代 ガレージ代 外構代
- 植栽代 その他()



【右】青空に映える清潔感のある白い壁や素焼きの瓦、白い窓枠など、南仏地方の住まいをイメージした可愛くて温かみのあるデザインは、アプローチや植栽にもこだわって
【左上】使い勝手の良いキッチンのは後ろには、パントリーも兼ねた奥様専用の家事室を設けている
【左下】雑貨も映えるタイル張りのパウダールームは、洗面台の広さを2倍に取ってゆったりと



エープラスハウス(株)

設計 仲原 進悟さん
当社が提案する住まいは、お客様一人ひとりに合わせた100%オリジナル邸宅。住み心地が良く、永く愛着が持てる、生活をデザインする自由設計プランで、お客様の満足を追求します。

【本社所在地】〒861-4136 熊本市南区荒尾1-8-77
▶TEL 0120-609-800 / 096-321-8000 ▶FAX 096-321-8030
▶URL <http://www.aplus-d.com>
▶E-mail info@aplus-d.com
【建設業許可番号】熊本県知事許可(般-22)第16998号
【建築士事務所登録番号】建築士事務所熊本県知事第4992号

資料請求はコチラから

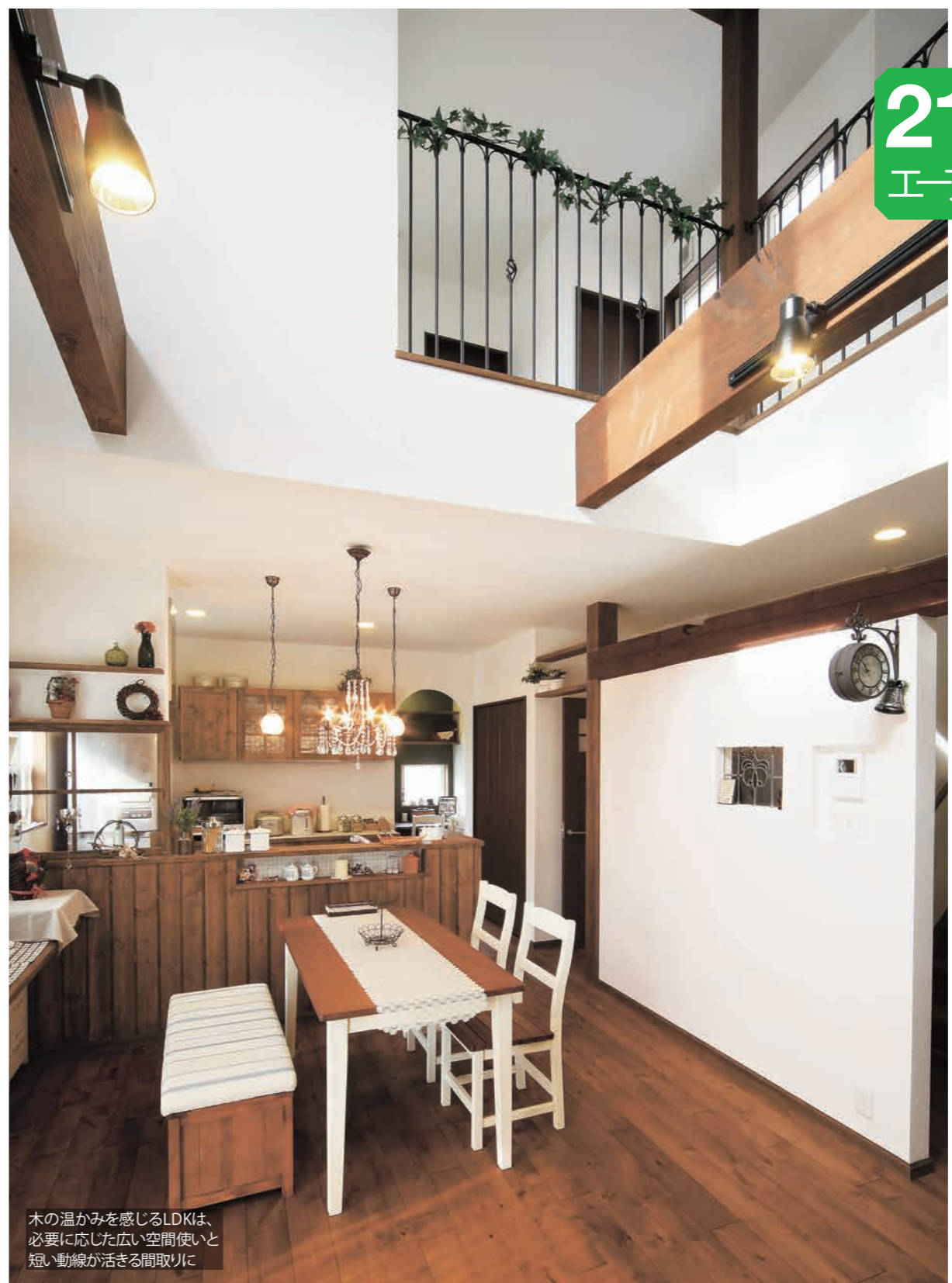
- ▶巻末ハガキ → 175ページ No.21
- ▶一括資料請求ハガキ → 165ページ
- ▶ウェブから検索 <http://www.ienvikumamoto.com/>

くまもと 家づくりナビ

完全オリジナル住宅への挑戦
等身大の住まいづくり『完成内覧会』開催中
詳しくはwebで!

A+ House 完全オリジナル住宅
インターネットハウス(熊本加盟店)
熊本市南区荒尾1丁目8-77(アックアドームそば)
TEL.096-321-8000 FAX.096-321-8030

見学会・資料請求のお申し込みは
☎0120-609-800
見学会・ブログのチェックは
www.aplus-d.com



21 Housing Report 2000万円台の家 エープラスハウス(株)

ナチュラルな素材の質感が落ち着く心にも空間にもゆとりある暮らし

木の温かみを感じるLDKは、必要に応じた広い空間使いと短い動線が活きる間取りに

「好きな雑貨に囲まれて暮らしたい」。そんな奥様の夢を叶えたのが、デザイン力の高さと定評のあるエープラスハウス。明るく南欧プロヴァンス風の外観に、内観はシンプルながらも現しの梁や無垢の床、アイアンの手摺りなど、素材の質感を大事にして、落ち着きのある空間を創り上げている。アンティークな雑貨も良く似合い、「専門のメーカーさんと相談しながら進めていったので、細部までイメージ通りです」と、奥様も満足げだ。

もちろん可愛くだけでなく、暮らしやすさも抜群で、24時間全館暖房の土壌蓄熱・サーマスラブの採用と、吹き付けの断熱材施工で、家中の温度差がなく、いつでも快適。仕切りの工夫で全体的にゆとりのある間取りと短い家事動線、たっぷりの収納など、子育て世代にうれしい住まいとなっている。「こだわったのは…全部です」と笑顔を見せるMさん夫妻に、この家の見事な完成度がかげえる。



土壌蓄熱・高気密高断熱の採用で吹き抜けリビングも実現。2階の木の扉の先は主寝室